

Modèle **ARTHUS**  
Référence **SPM20032**

Transparence **51 %**  
Gamme **Patrimoine**

## DESCRIPTION

Tôle Arthus présente un moucharabieh moderne composé de croix entremêlés de tailles différentes se fusionnant dans une structure diagonale. Trame harmonieuse et transparente tout en restant contrastée et caractéristique à la fois. Elle conserve sa présence en toute situation grâce à la force du trait épais en diagonale.

## USAGES CONSEILLÉS

La tôle Arthus s'utilise dans une multitude de projets d'aménagement intérieur; en habillage mural, cloison intérieur et faux plafond. Pour les usages extérieurs, la transparence offerte par la grille découpée au laser permet de structurer les volumes par ses larges fentes. La géométrie du motif lui offre une prédominance sur le reste des formes autour de lui, attire l'oeil et sort du lot.

- |                   |                |
|-------------------|----------------|
| ■ Décoration      | ■ Faux plafond |
| ┌ Garde-corps     | ┌ Façade       |
| ■ Cache-radiateur | ■ Ventilation  |
| ┌ Clôture         | ■ Brise vue    |

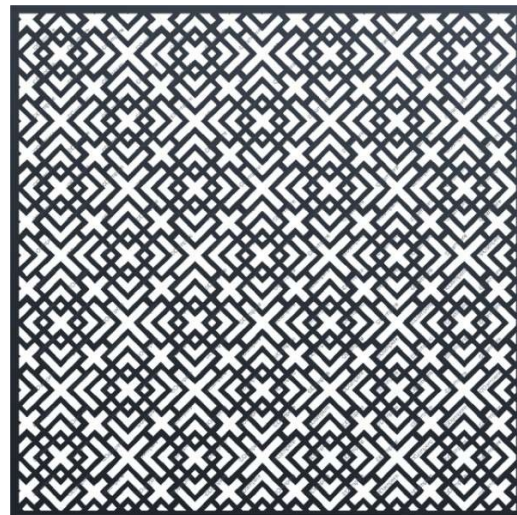


Image non contractuelle – 300x300mm Echelle 1/5

## MATIÈRE

- ✓ Acier Brut
- ✓ Acier Galva
- ✓ Acier Inox
- ✓ Aluminium

## FORMAT & EPAISSEUR

- ✓ Tôle sur mesure, jusqu'à 3500 mm
- ✓ Bordures sur mesure : 0 – 50 mm
- ✓ Epaisseur : entre 2 et 4 mm

## FINITIONS

- ✓ Thermolaquage
- ✓ Anodisation
- ✓ Pliage
- ✓ Cintrage

## LE CONSEIL DE L'ÉQUIPE

Pour un rapport portée / prix optimisé, nous vous conseillons la tôle ARTHUS en Acier Galva épaisseur 3 mm

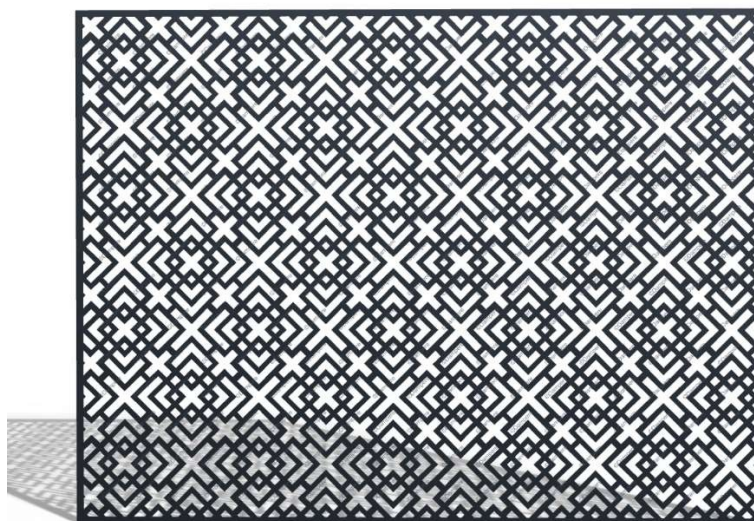


Image non contractuelle – 1000x600mm



Boutique en ligne : [decoration.dampere.fr](https://decoration.dampere.fr)

Tél : 01.84.21.00.60 // Mail : [contact@dampere.fr](mailto:contact@dampere.fr)

DAMPERE - 6 rue de la Mare Blanche - 77186 Noisiel