

Modèle **SAINT THAUX**
Référence **SPM20053**

Transparence **43 %**
Gamme **Patrimoine**

DESCRIPTION

Tôle décorative Saint Thaux illustre la rencontre de formes ajourées trapézoïdales regroupées en strates, interrompues par des artères perpendiculaires. Alignement hétérogène déstructuré conservant son effet filant.

USAGES CONSEILLÉS

La tôle en découpe laser Saint Taux laisse passer la lumière tout en offrant un filtre au regard. Utilisation en brise vue de façade et en séparatif intérieur.

- | | |
|-------------------|----------------|
| ■ Décoration | ■ Faux plafond |
| ■ Garde-corps | ■ Façade |
| ■ Cache-radiateur | ■ Ventilation |
| ■ Clôture | □ Brise vue |

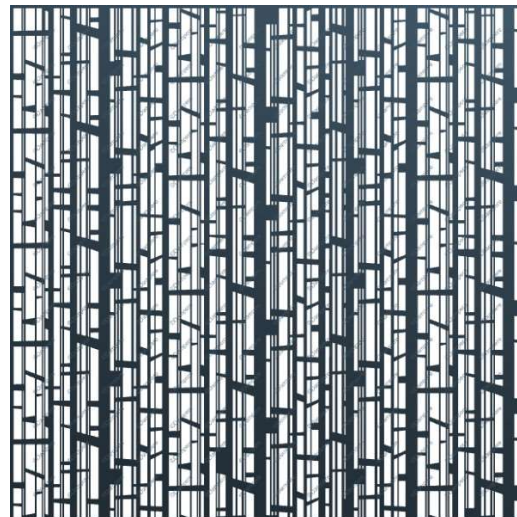


Image non contractuelle – 300x300mm Echelle 1/5

MATIÈRE

- ✓ Acier Brut
- ✓ Acier Galva
- ✓ Acier Inox
- ✓ Aluminium

FORMAT & EPAISSEUR

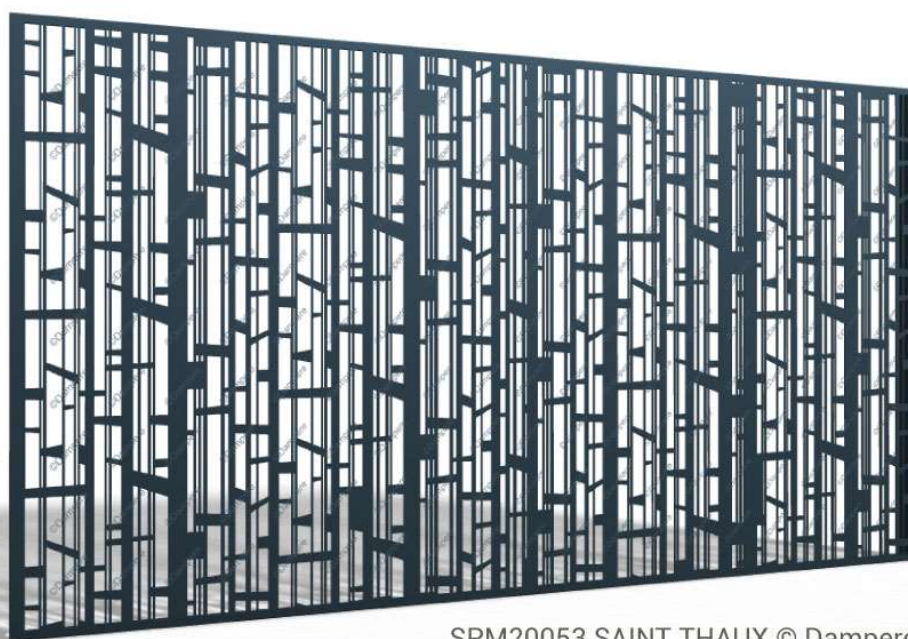
- ✓ Tôle sur mesure, jusqu'à 3500 mm
- ✓ Bordures sur mesure : 0 – 50 mm
- ✓ Epaisseur : entre 2 et 4 mm

FINITIONS

- ✓ Thermolaquage
- ✓ Anodisation
- ✓ Pliage

LE CONSEIL DE L'ÉQUIPE

Pour un rapport portée / prix optimisé, nous vous conseillons la tôle SAINT THAUX en **Acier Galva épaisseur 2 mm**



SPM20053 SAINT THAUX © Dampere

Image non contractuelle – 2000x1000mm



Boutique en ligne : decoration.dampere.fr

Tél : 01.84.21.00.60 // Mail : contact@dampere.fr

DAMPERE - 6 rue de la Mare Blanche - 77186 Noisiel